



青島理工大學
QINGDAO TECHNOLOGICAL UNIVERSITY

《工程计量与计价》

课程设计任务书

准考证号_____

姓 名_____

专业名称_____

成 绩_____

年 月 日

一、编制说明

1.编制依据

某项目施工图纸和有关标准图；《建筑与装饰工程量清单计算规范》（GB/50584—2013）、山东省建筑工程消耗量定额、费用定额和价目表。

2.编制目的

通过课程设计，了解和掌握工程量计算、工程量清单编制基本原理、方法及计算过程。

3.编制内容

根据施工图纸和“计量规范”，按表格方式手工计算清单工程量，编制工程量清单。

4.编制要求

- （1）独立完成，项目内容完整，计算书部分工作量饱满；
- （2）计算准确，分析充分，结论正确；
- （3）采用A4纸，用黑色墨水书写，页面整洁；
- （4）全面地、系统地掌握工程量计算规则；
- （5）如果在计算过程中条件不足，可以根据需要进行假设。

5.提交成果

①完整的**工程量计算书**（需计算的工程量如下：土石方工程量、砌筑工程量、混凝土工程量、钢筋工程量、屋面及防水工程工程量、楼地面工程量、墙面装饰工程量、顶棚装饰工程量、门窗工程量）

②招标工程量清单

二、施工及做法说明

1.设计说明

（1）本工程为单层砖混结构，内外墙及女儿墙为M2.5水泥石灰砂浆砌筑240mm厚墙体，在檐口处设C20钢筋混凝土圈梁（注：截面及配筋详详一道，在外墙四周设C20钢筋混凝土构造柱（注：截面及配筋详详图）。

（2）基础采用现浇C20钢筋混凝土带型基础、M5水泥砂浆砌筑的砖基础；C20钢筋混凝土圈梁（注：截面为240mm×240mm，配筋同檐口处圈梁）。

（3）屋面做法：（柔性防水屋面）

面层：细砂撒面

防水层：4厚高聚物改性沥青防水卷材

找平层：1:2.5水泥砂浆20mm厚

找坡层：1:6水泥炉渣找坡（最薄处厚10mm）

基层：预应力空心屋面板

落水管选用Φ110 UPVC塑料管

（4）室内装修做法如下：

1）地面：

面层：1:2.5带嵌条水磨石面层，15mm厚

找平层：1:3水泥砂浆，20mm厚

垫层：C15混凝土，80mm厚

基层：素土夯实。

2）踢脚线：高150mm，面层做法同地面面层做法。

3）内墙面：7厚1:3水泥砂浆找平扫毛，7厚1:2.5水泥砂浆压实赶光，面层涂涂料。

4）天棚面：

基层：预制板底面清刷、补缝

面层：7厚1:2.5混合砂浆压实赶光，面层涂涂料

（5）室外专修做法如下：

1）外墙面：7厚1:3水泥砂浆找平扫毛，7厚1:2.5水泥砂浆压实赶光，面层为普通水泥白石子水刷石

2) 室外散水: C15混凝土提浆抹光, 60mm厚, 600mm宽

(6) 门窗表

| 门窗名称 | 代号 | 洞口尺寸 (mm×mm) | 数量 | 单个面积m² | 面积合计m² |
|-----------|----------------|--------------|----|--------|--------|
| 单扇无亮无砂镶板门 | M | 900×2000 | 4 | 1.8 | 7.2 |
| 双扇铝合金推拉窗 | C ₁ | 1500×1800 | 6 | 2.7 | 16.2 |
| 双扇铝合金推拉窗 | C ₂ | 2100×1800 | 2 | 3.78 | 7.56 |

注: 其中木门刷聚氨酯漆3遍

(7) 门窗过梁

门洞上加设现浇混凝土过梁, 长度为洞口宽每边加250mm, 断面尺寸为: 240mm×120mm。
窗洞上方圈梁代过梁处, 圈梁底板增加1Φ14钢筋, 其余钢筋配置同圈梁。

2.施工说明

- (1) 场地土为三类土, 已完成“三通一平”。
- (2) 脚手架均为落地钢管脚手架。
- (3) 本工程不发生场内运土, 余土均用双轮车运至场外500m处。
- (4) 预制板由施工单位附属预制构件厂加工, 厂址离施工现场15km。
- (5) 门窗均由施工单位附属加工厂制作并运至现场, , 运距为15km。

三、相关表格

工程量计算表格如下:

表 ##工程量计算表

| 序号 | 项目编号 | 项目名称 | 计算式 | 单位 | 工程量 |
|----|------|------|-----|----|-----|
| | | | | | |
| | | | | | |

工程量清单表格如下:

表 ##工程量清单

| 序号 | 项目编码 | 项目名称 | 项目特征 | 单位 | 工程量 |
|----|------|------|------|----|-----|
| | | | | | |
| | | | | | |

四、其他说明

其他未尽事项可以根据规范、规程及图纸自行假定。

附图:

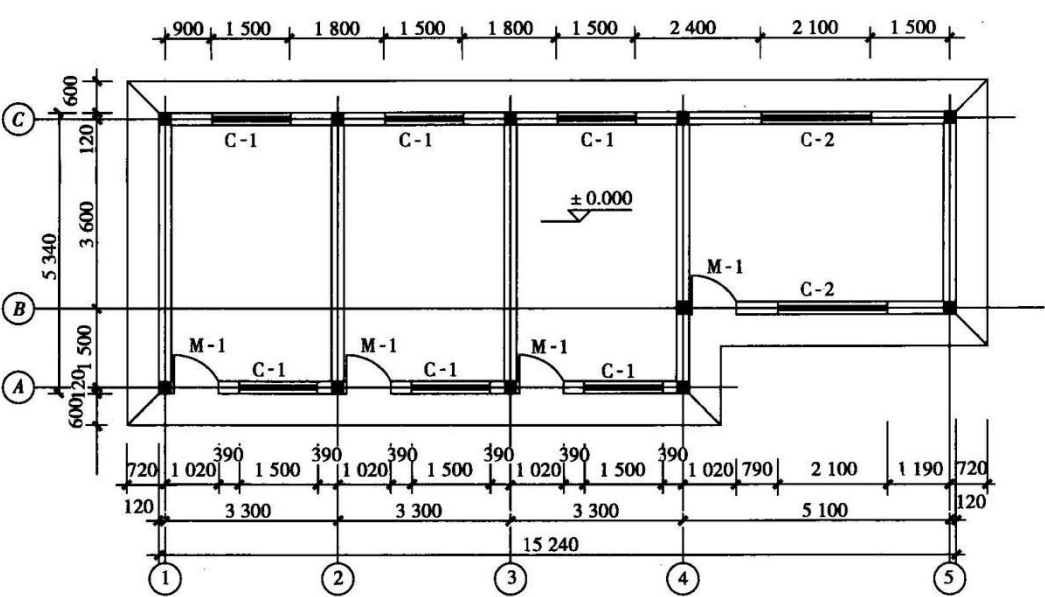


图 1 一层建筑平面图

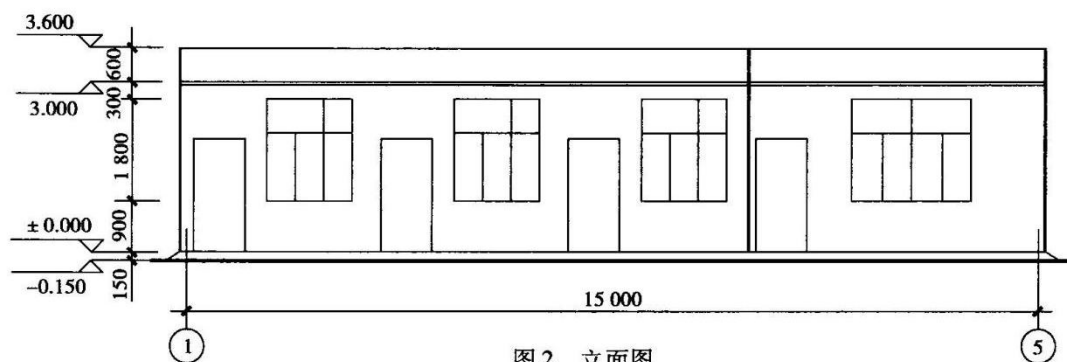


图2 立面图

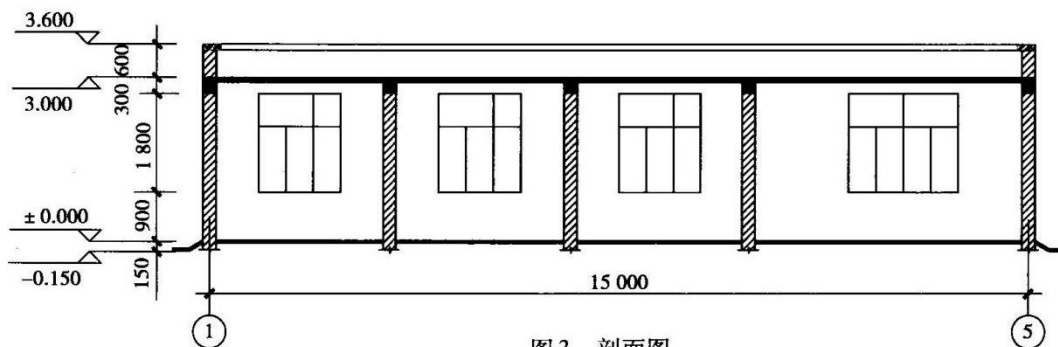


图3 剖面图

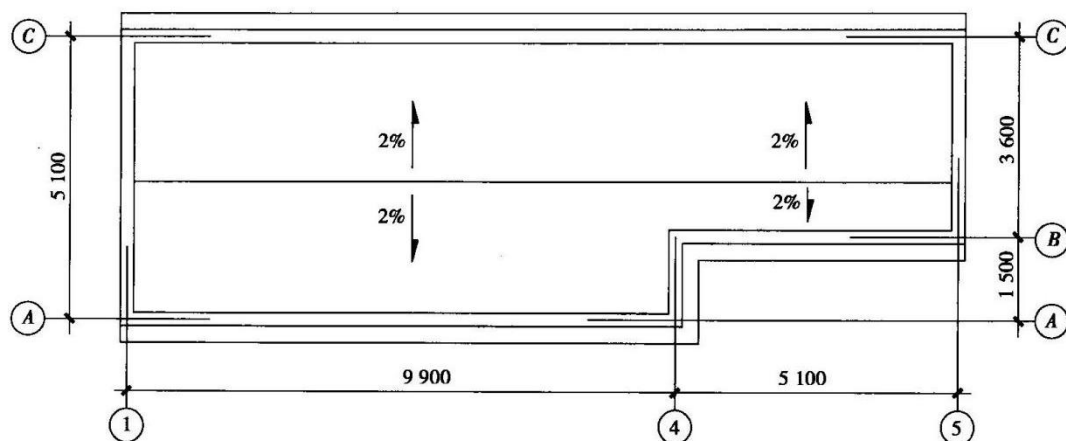


图4 屋顶平面图

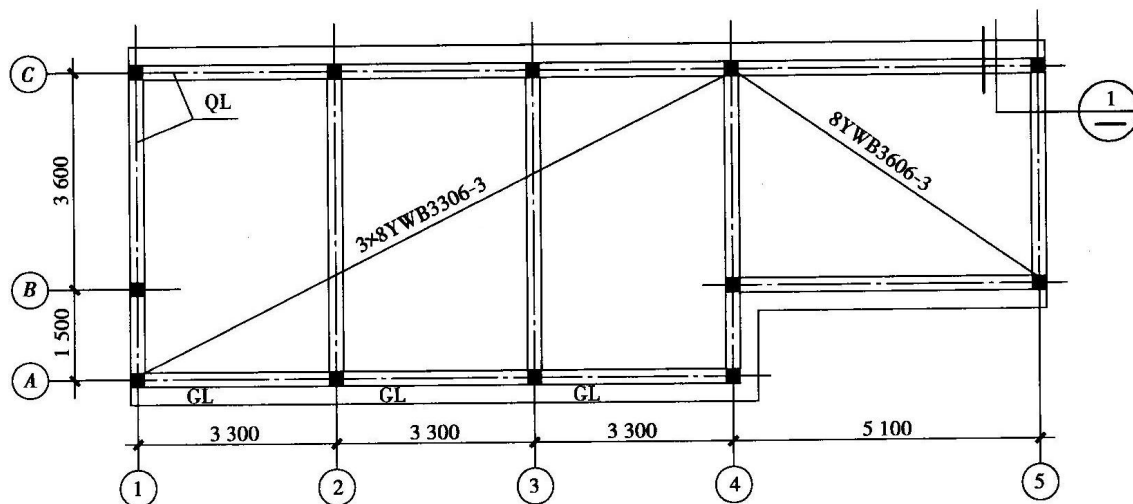


图5 结构平面布置图

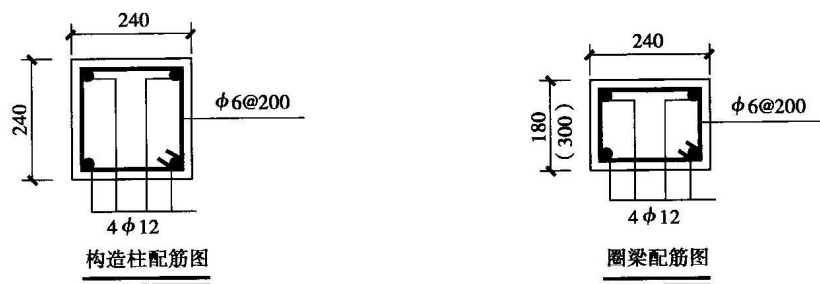


图6 结构配筋图

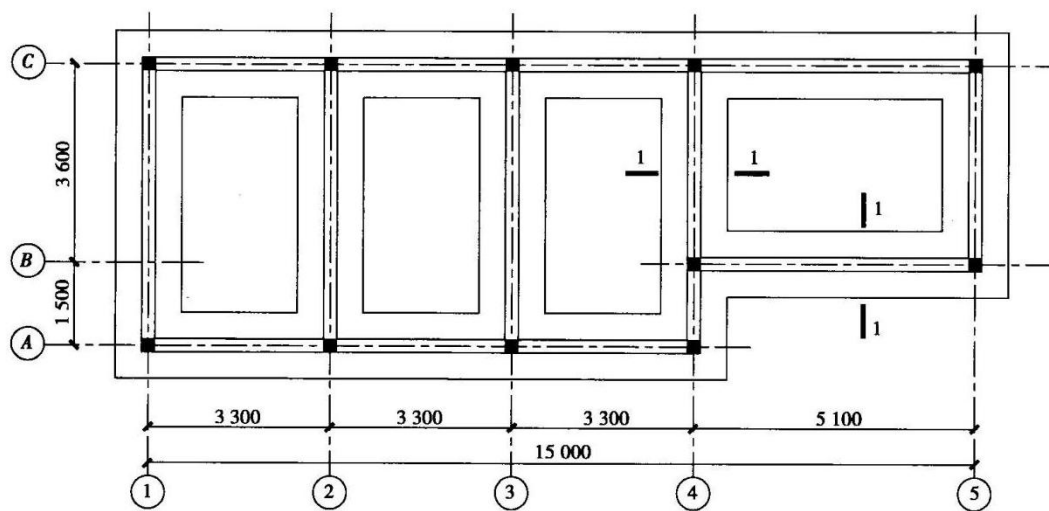


图7 基础平面图

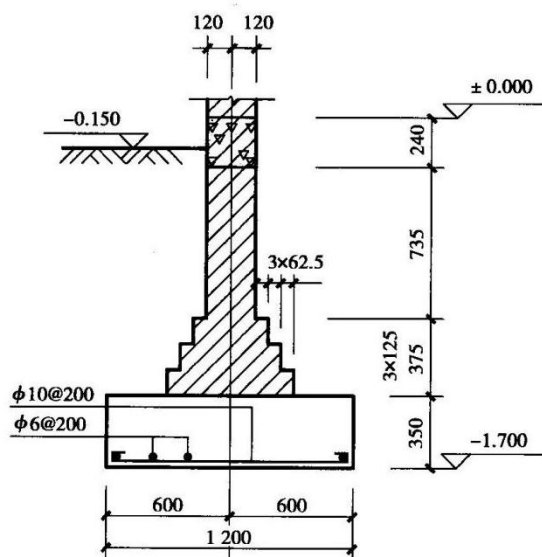


图8 基础1-1断面图